

# 名産

## 海師地域への貢献や 地域出身者の活躍を フォローアップ!

Project「さん」に突撃です!「こんな時だからこそ、僕も新しい社会貢献をしてみたい」と、理事・高坂勝之は語ります。

### 米作りを始めよう!

高坂さんは、かつて都内でオカニックバーを営んでいました。来店するお客さんには「これから、地産地消・エネルギー・教育・老後:色々な経済活動で活躍する決意を固めました。」「最先端になります。」「問題解決できる社会になるんです。」「行き過ぎた資本主義は、経済が良くても格差が生まれ、弊弊してきます。お金以外の価値、例えば食料を自分で作れることが強さになります。その入口として、米づくりが必要ですね」と話していました。しかし、人に勧めるのなら自分も米作り



倉田 爽



倉田 爽

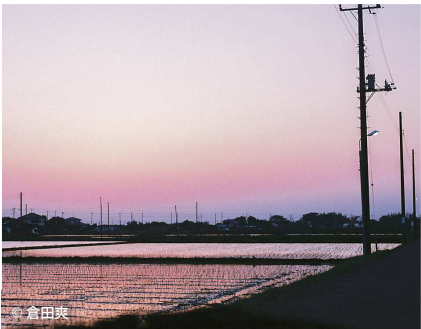
を、と考えていました。今から10年前、緑あつて田舎で田んぼを貸して米作りを始めました。最初は「お客さんには「これから、地産地消・エネルギー・教育・老後:色々な経済活動で活躍する決意を固めました。」「最先端になります。」「問題解決できる社会になるんです。」「行き過ぎた資本主義は、経済が良くても格差が生まれ、弊弊してきます。お金以外の価値、例えば食料を自分で作れることが強さになります。その入口として、米づくりが必要ですね」と話していました。しかし、人に勧めるのなら自分も米作り

その田んぼは「アルカディアの里」という30年前から里山活動している方々が管理しています。毎年30組を新規で受け入れ、継続している人が50組くらい。通うには田舎で暮らしたいという人、今では12組30人くらいが田舎暮らしに移住してきました。米作りの経験を通じて他地域に移住する人も増えていくようです。なので、新しい始める人と自主的に卒業してゆく人としてバランスを取っています。

### 米作りと自然と触れ合う機会を作り、地方の人の流れを作りたい

米作りや自然と触れ合う機会を作り、地方の人の流れを作りたい。その役割を担うべく、「1人1人が活躍できる場所」を提案してサポートできると、これらが何より幸せを感じています。おいしいから、楽しいから、誰かがだから、それだけで充分です。少し加えるなら、良い社会

組に収め、一定の規模に保たれるようにしています。活動規模が大きくなるとスタッフが増え、無理が生じ、犠牲が伴います。それより適正規模に保つことで、充実した活動ができます。売上を上げるよりも、売上で一定にするので、無理なく楽しんで活動が長続きさせたいです。



倉田 爽

行つていきます。田舎で経験を積んだ人が、別の地方に行つてもいい。田舎に移住するのなら空き家を探せばいいわけですが、語る高坂さん、自分が活動ができて、売上が上がるよりも、売上で一定にするので、無理なく楽しんで活動が長続きさせたいです。

移住者にとって、自分の食べ物を自分で作るという米作り、それは販売ではありません。家族で食べる以上は作りません。暮らしを立てる収入は「なりわい」を起し、「なりわい」と他の仕事を掛け合わせたりでも働かざるを得ない状況に陥り、自分の軸を大切にする働き方を示しています。」「もう一度、暮らしを、遊び、仕事、生活が、結んでいるのです。無理のない生き方を、この時代、この社会を当り前にする社会、自分らしく生きていく場所を提案してサポートできると、これらが何より幸せを感じています。

高坂さん「SOSA Project」の「アルカディアの里」を以て、都市山村交流を通じての農業や里山活動を実施中。地域住民の方々と一緒に仕事を作り、1ターンの輪や、地域の文化・伝統・技術を継承し、地域の役に立つこと・目的!「my田んぼ」や「直達フィールドワーク」なども展開中!

を作つてゆく小さな一人であることに充実感を感じています。なかなか自己肯定感を持っていない方が多い現代です。里山活動や光作りに通じて、自分が微力でも世の中に役立っているという自己肯定感や育んでもらえたら嬉しいですね。」「文責:富士田勇介

**チケットプレゼント**

午後部A指定席に5名様を招待

応募方法:ハガキに郵便番号・住所・氏名・電話番号を明記し、左記までお送りください。

お問い合せ:0479-627-537

〒343-0033 越谷市東越谷3-9-1 銀杏ハイツ101

**神野美伽**

2018.11.23(金・祝)

千葉県総文化会館

午前部 10:30-11:30 両席 1,130円

午後部 14:30-14:45 両席 1,130円

S指定席 5,000円/A指定席 4,000円



倉田 爽

**SOSA Project**

「アルカディアの里」を中心に、都市山村交流を通じての農業や里山活動を実施中。地域住民の方々と一緒に仕事を作り、1ターンの輪や、地域の文化・伝統・技術を継承し、地域の役に立つこと・目的!「my田んぼ」や「直達フィールドワーク」なども展開中!

asahi-ah@chiba-c.ed.jp 旭市口1番地

**旭市**

◆「そと」ハイドマール Vol.1 in 旭市の里

JR八日市場駅前、観光物産センター1階の里山駐車場で実施する、旭市初の「ハンドメイドイベント」。旭市は、もろろん近隣のハンドメイド作家(20区画予定)が一堂に会し、自慢の作品を販売し、ワークショップを行います。

11月3日(土・祝) 10時~15時

11月11日(日) 9時30分~14時

旭市役所南側駐車場(旭市八日市場ハ9)

お問い合せ:0479-224-0033

**旭市**

◆「そと」ハイドマール Vol.1 in 旭市の里

JR八日市場駅前、観光物産センター1階の里山駐車場で実施する、旭市初の「ハンドメイドイベント」。旭市は、もろろん近隣のハンドメイド作家(20区画予定)が一堂に会し、自慢の作品を販売し、ワークショップを行います。

11月3日(土・祝) 9時~13時30分 ※売切次第終了

旭市役所南側駐車場(旭市八日市場ハ9)

お問い合せ:0479-224-0033

**旭市**

◆「そと」ハイドマール Vol.1 in 旭市の里

JR八日市場駅前、観光物産センター1階の里山駐車場で実施する、旭市初の「ハンドメイドイベント」。旭市は、もろろん近隣のハンドメイド作家(20区画予定)が一堂に会し、自慢の作品を販売し、ワークショップを行います。

11月3日(土・祝) 9時~13時30分 ※売切次第終了

旭市役所南側駐車場(旭市八日市場ハ9)

お問い合せ:0479-224-0033

**海師-NAVI-**

旭市

◆「そと」ハイドマール Vol.1 in 旭市の里

JR八日市場駅前、観光物産センター1階の里山駐車場で実施する、旭市初の「ハンドメイドイベント」。旭市は、もろろん近隣のハンドメイド作家(20区画予定)が一堂に会し、自慢の作品を販売し、ワークショップを行います。

11月3日(土・祝) 9時~13時30分 ※売切次第終了

旭市役所南側駐車場(旭市八日市場ハ9)

お問い合せ:0479-224-0033

